



ALCOBACA

PLANO DE SEGURANÇA E SAÚDE

1927P - BENEFICIAÇÃO DO CM 1291 ENTRE A

SERRA DOS MANGUES E O LIMITE DO CONCELHO

ANEXO 14: Plano de Sinalização Temporária

PLANO DE SINALIZAÇÃO TEMPORÁRIA

PLANO DE SINALIZAÇÃO E DESVIO DE TRÁFEGO

1. Objetivo

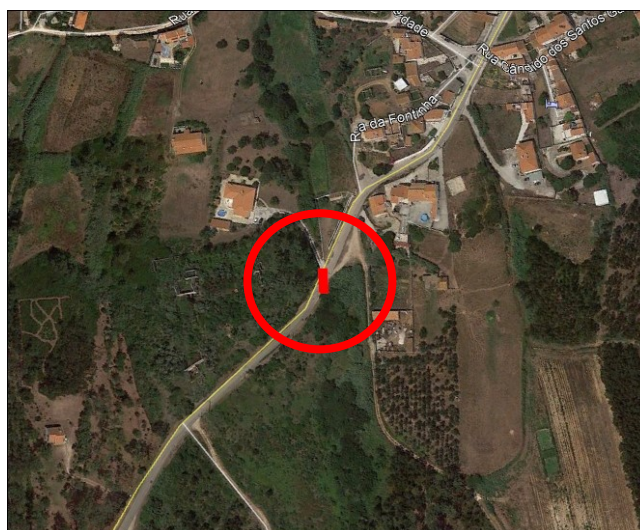
Este plano de Sinalização e Desvio de tráfego diz respeito à intervenção a executar na empreitada de “1927P - BENEFICIAÇÃO DO CM 1291 ENTRE A SERRA DOS MANGUES E O LIMITE DO CONCELHO”, obra pertencente ao Município de Alcobaça.

Devido à necessidade da execução de travessia de coletor de drenagem pluvial, não previsto inicialmente, na zona dos lavadouros na Serra dos Mangues, haverá a necessidade de fazer o corte total da via na zona da intervenção.

Assim, haverá a necessidade de executar um plano de desvios, que se apresenta de seguida.

2. Localização

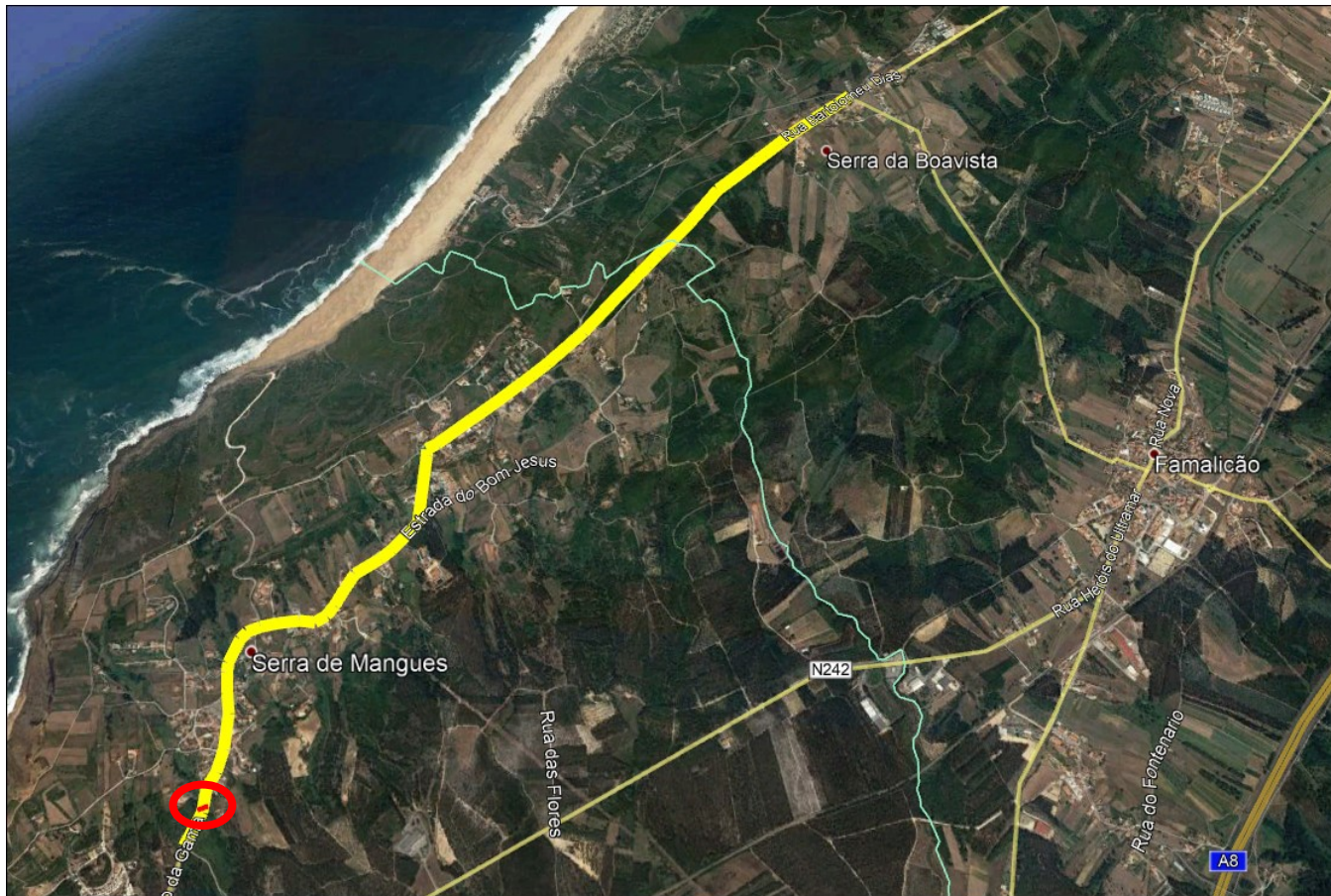
A intervenção localiza-se na Rua Vasco da Gama, na Serra dos Mangues, como se pode ver na figura seguinte, o coletor marcado a vermelho:



3. Campo de aplicação

A necessidade de executar um coletor de drenagem pluvial a profundidades elevadas e de grandes dimensões, com recurso a equipamento pesado, obriga a que a circulação de trânsito e pessoas na via tenha de ser interrompida.

Apresenta-se o plano de sinalização e desvio para a execução dos trabalhos:



No círculo a vermelho, está marcada a zona da intervenção; a Amarelo está marcada toda a via condicionada a moradores, emergência e veículos para a obra.

De referenciar que todo o trânsito da Serra dos Mangles tem de sair em direção a Norte, para a Serra da Boavista.



ALCOBAÇA

PLANO DE SEGURANÇA E SAÚDE

1927P - BENEFICIAÇÃO DO CM 1291 ENTRE A

SERRA DOS MANGUES E O LIMITE DO CONCELHO

Sinalização a colocar junto ao Parque de Campismo de São Martinho do Porto:



Este plano de sinalização aplica-se a durante toda a intervenção a executar na zona assinalada no mapa acima.



ALCOBACA

PLANO DE SEGURANÇA E SAÚDE

1927P - BENEFICIAÇÃO DO CM 1291 ENTRE A

SERRA DOS MANGUES E O LIMITE DO CONCELHO

Sinalização a colocar junto ao Cruzamento para a Praia do Salgado:



Este plano de sinalização aplica-se a durante toda a intervenção a executar na zona assinalada no mapa acima.

4. Referências

Para execução deste plano tomou-se as seguintes legislação e normas:

- Decreto regulamentar 22/A de 1998 - **REGULAMENTO DE SINALIZAÇÃO DO TRÂNSITO.**
- Manual de Sinalização Temporária – Tomo II – **Estradas com uma Faixa de Rodagem – JAE 1997.**

5. Duração da intervenção

A intervenção decorrerá nos dias 7 e 8 de julho de 2020.

6. Tipo de Trabalhos

O tipo de trabalhos a executar são:

- Aplicação da Sinalização Temporária
- Execução de ligação da rede de drenagem de águas pluviais
- Recolha da Sinalização Temporária

7. Sinalização Vertical Temporária e Desvio

A sinalização temporária descrita será aplicada no decorrer dos trabalhos, dependendo da fase em execução.

8. Implantação da sinalização

A implantação inicia-se com a colocação da sinalização de perigo, seguindo-se a sinalização de proibição, obrigação, indicação e por fim os dispositivos complementares.

A sinalização é suportada ou por prumos ou por tripés dependendo do espaço de implantação da mesma.

Será preferencialmente aplicada sobre as bermas e valetas. No passeio há que respeitar um vão livre de 2,2m de altura, para passagem de peões.

O diâmetro/largura mínima da sinalização a aplicar é de 70cm.